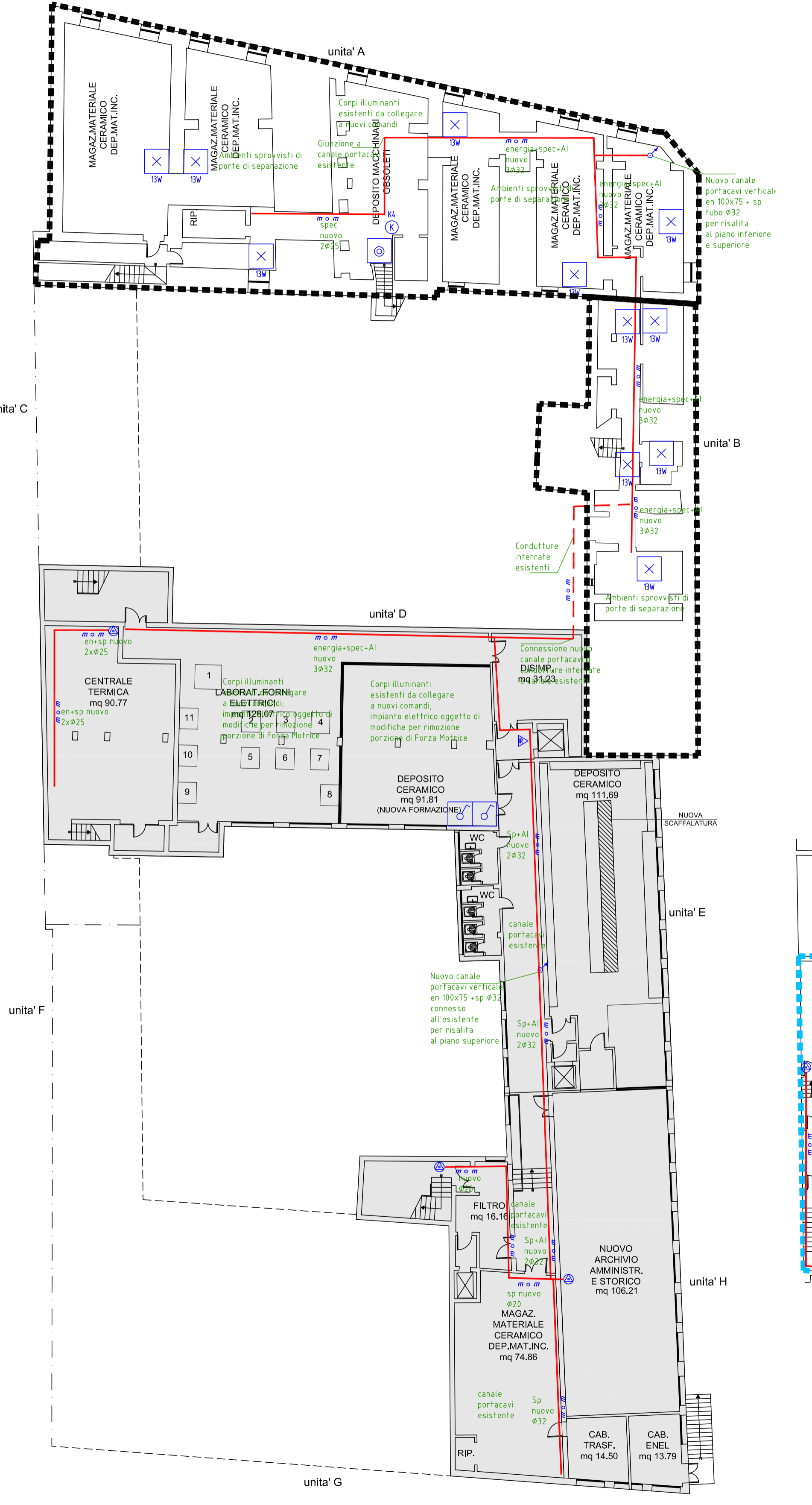
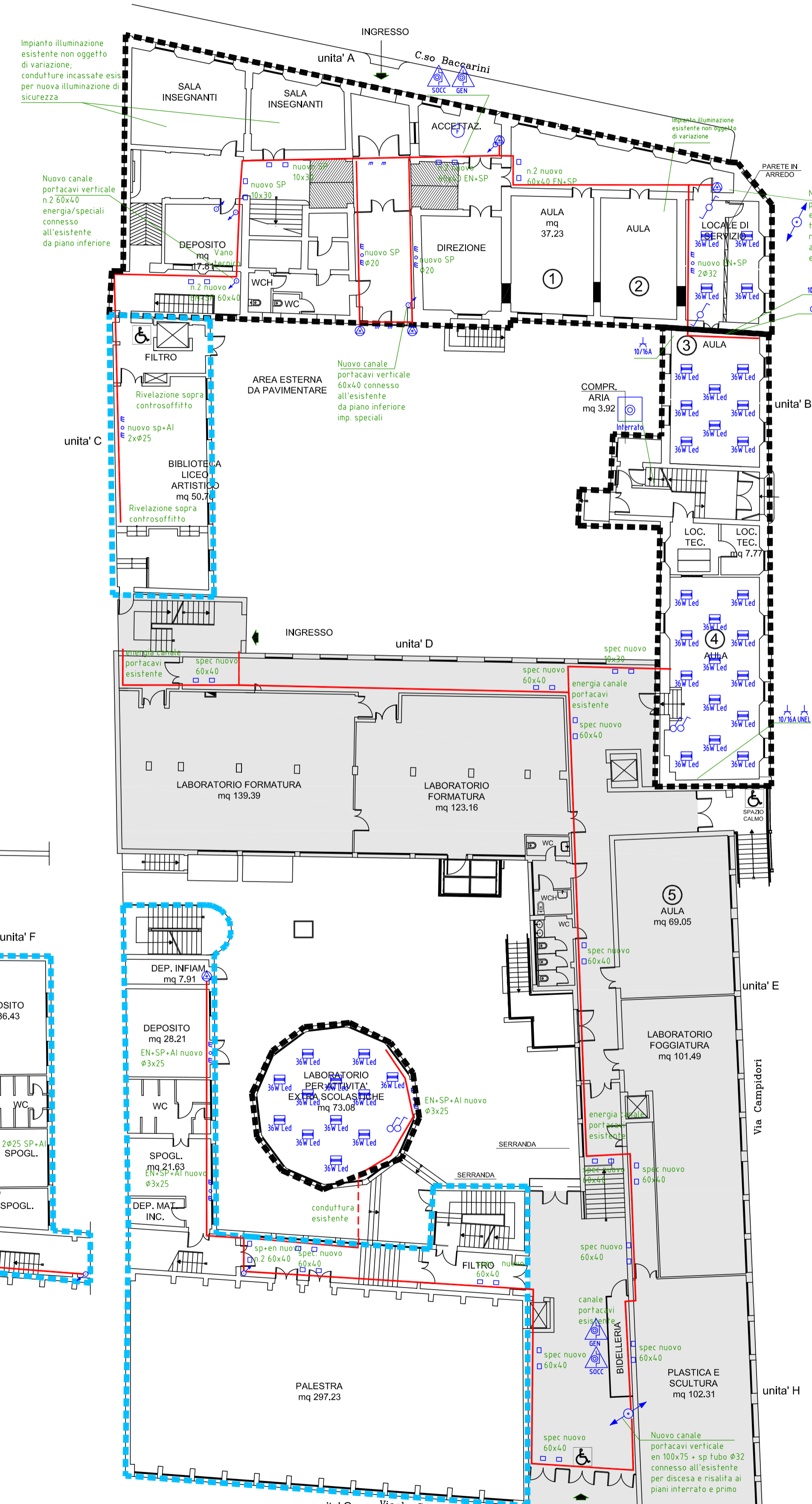


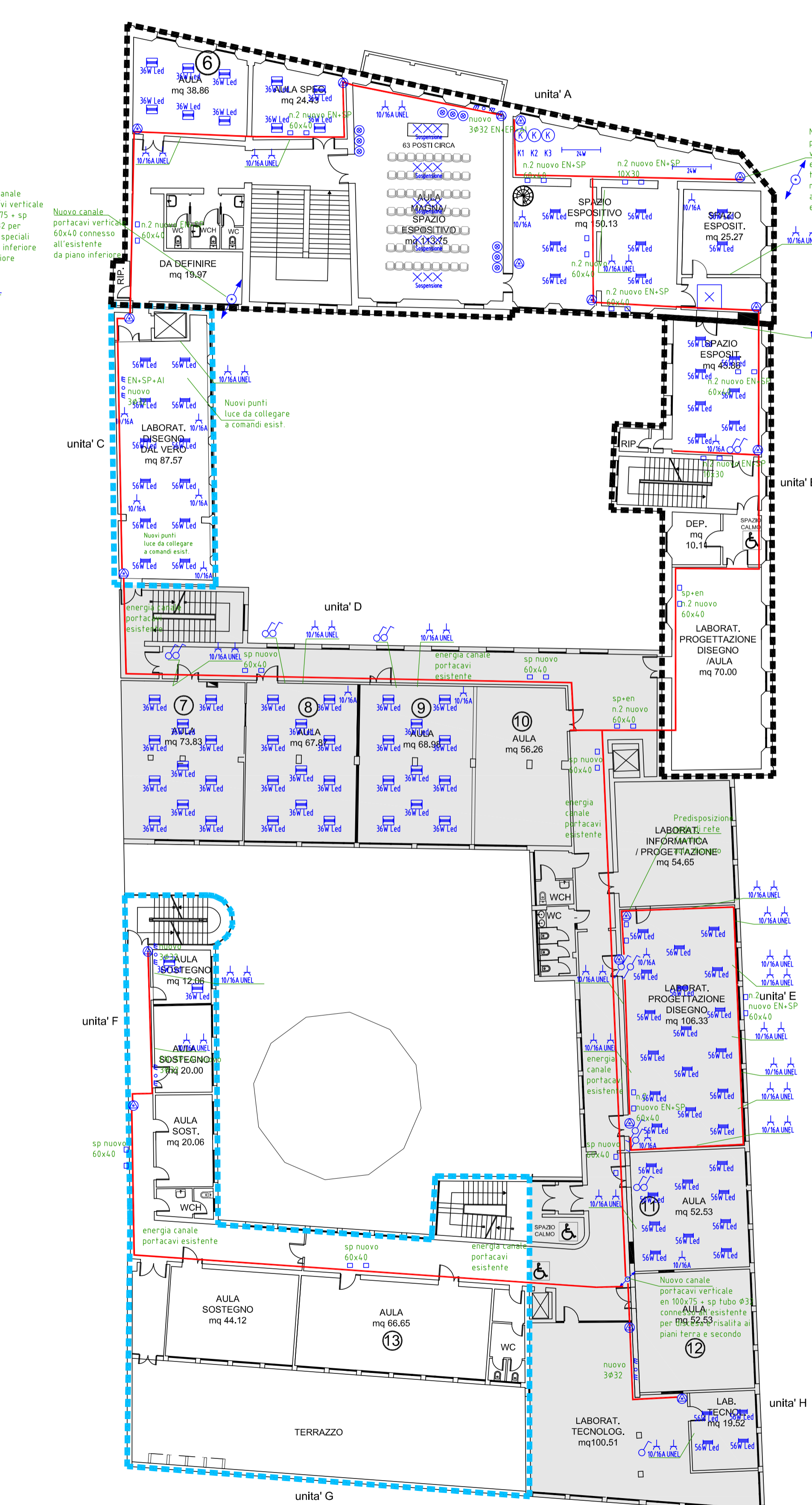
LEGENDA SIMBOLI		LEGENDA SIMBOLI		LEGENDA SIMBOLI	
	Interruttore unipolare		Regolatore passifunzione di Tuna		Apparecchio per illuminazione di stanza FM Let P14
	Interruttore unipolare a stadio		Regolatore passifunzione fotovoltaico		Apparecchio per illuminazione di stanza FM Let P14
	Deviatore unipolare		Regolatore regolazione rivelatore a nido		Apparecchio per illuminazione di stanza FM Let P14
	Pulsante a stadio		Segnalatore ottico per allarme antiodio P14		Apparecchio per illuminazione di stanza FM Let P14
	Pulsante luminoso (segnalazione statale)		Segnalatore ottico per allarme antiodio P14		Apparecchio per illuminazione di stanza FM Let P14
	Punto luce		Pulsante fragile attivazione allarme antiodio P14		Apparecchio per illuminazione di stanza FM Let P14
	Apparecchio illuminante P-Linea antiodio		Segnalatore ottico per allarme antiodio P14		Relè passo-passo
	Apparecchio a fubi fluorescenti T420M		Pulsante fragile attivazione allarme antiodio P14		Presse per trasmissione dati
	Apparecchio a fubi fluorescenti T420M		Magnet per rilevazione porte Tagliafuoco		Conduttura verticale
	Apparecchio a fubi fluorescenti T420M		Centralina antiodio		Conduttura verticale di risulta
	Apparecchio a fubi fluorescenti T420M				Cassette di connessione/terminazione da parete



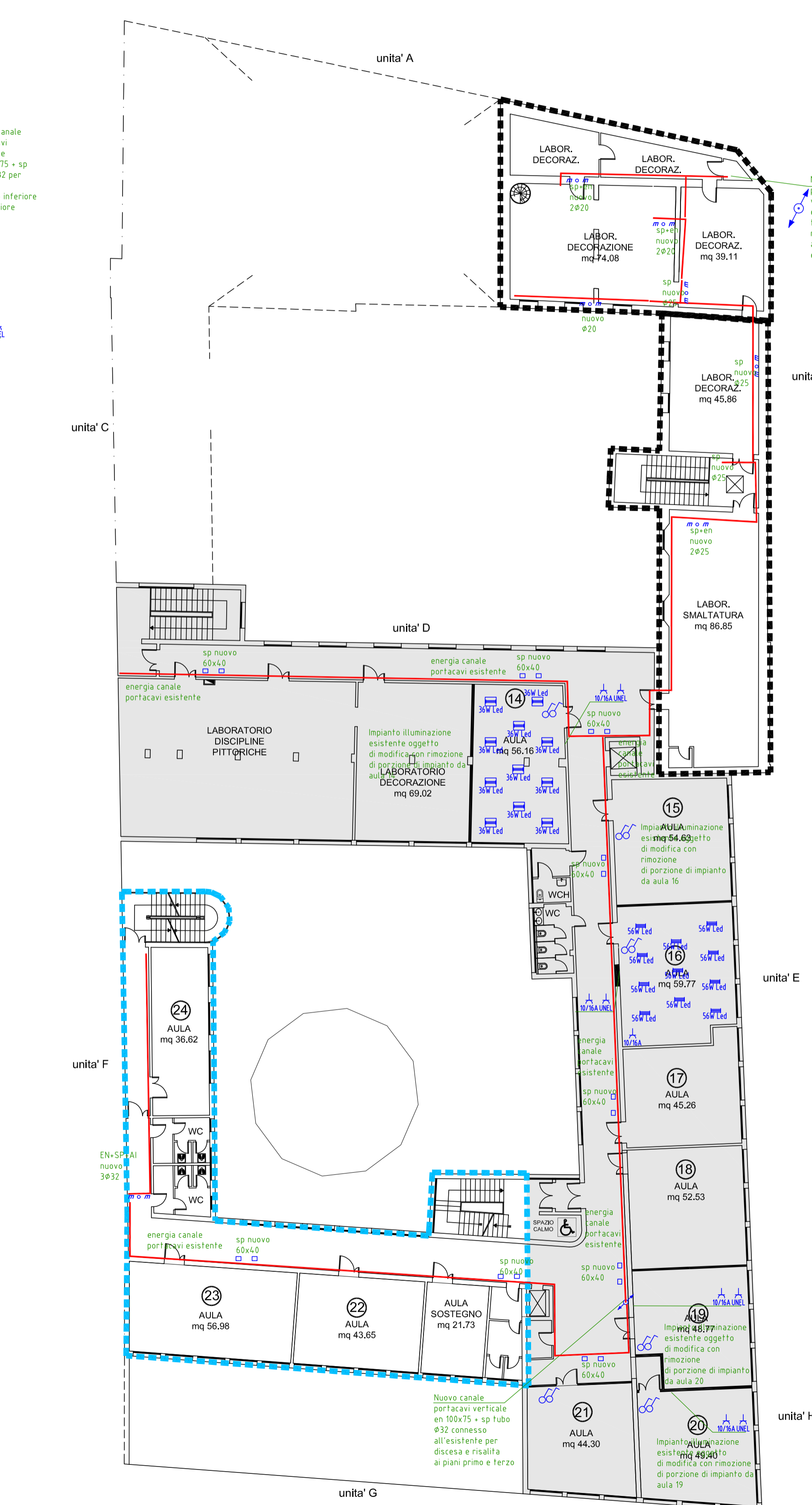
PIANTA PIANO INTERRATO



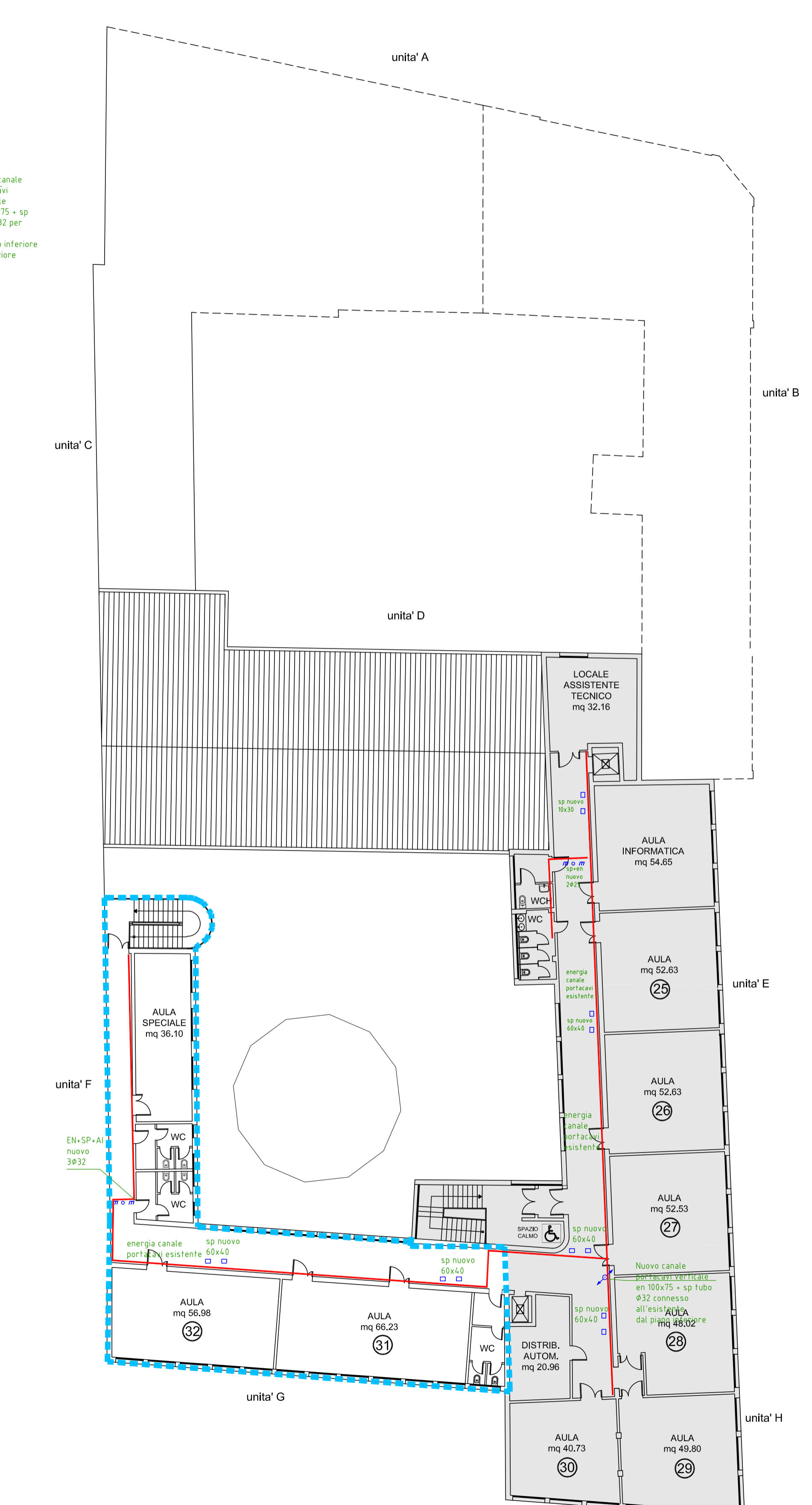
PIANTA PIANO TERRA



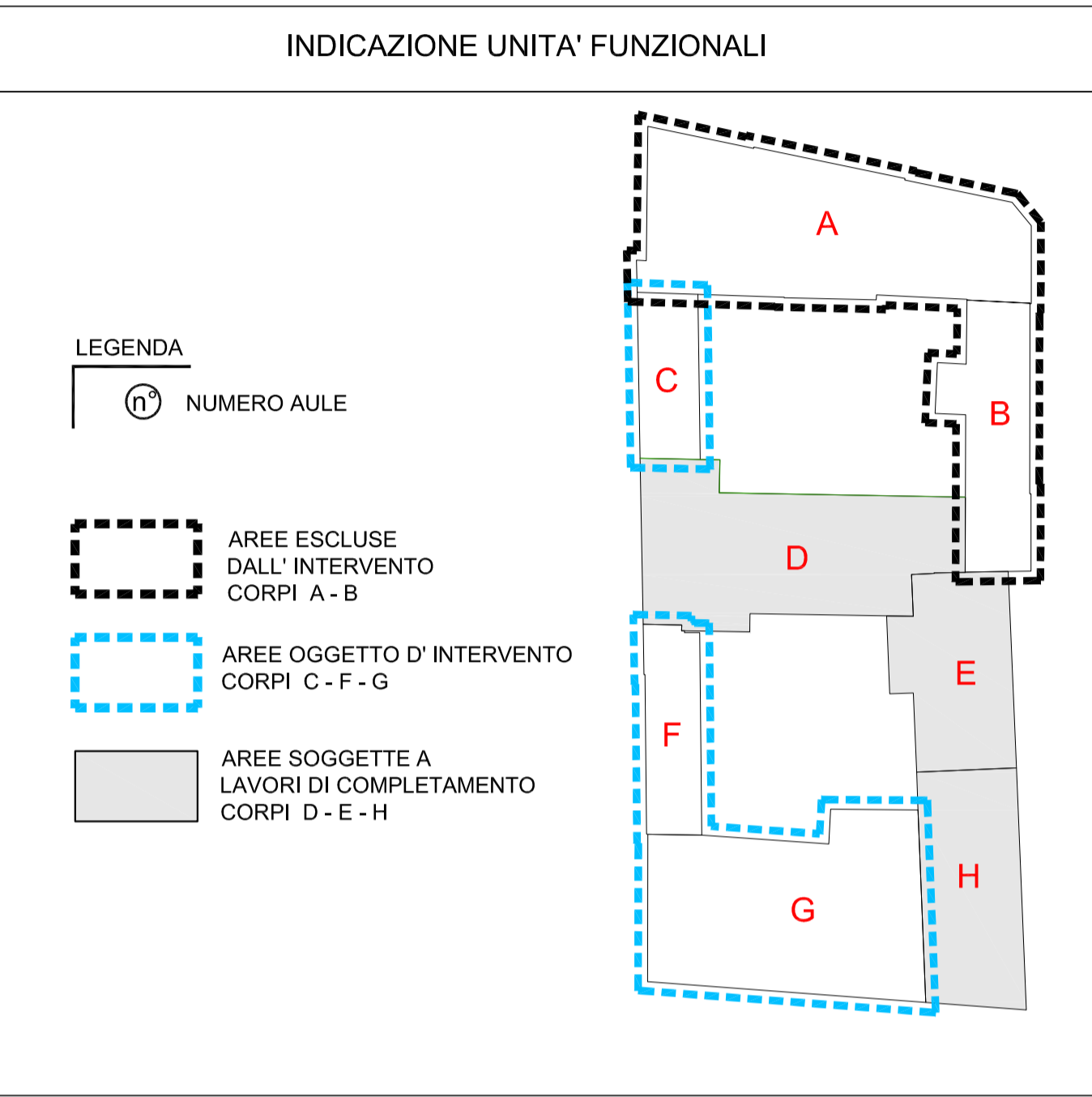
PIANTA PIANO PRIMO



PIANTA PIANO SECONDO



PIANTA PIANO TERZO



TITOLO ELABORATO:		PROVINCIA DI RAVENNA	
LAVORI DI RIQUALIFICAZIONE EDILIZIA, IMPIANTISTICA ED ADEGUAMENTO NORMATIVO DEL LICEO FAENZA SEDE "G. BALLARDINI"		ALLEGATO D02E	
PROGETTO ESECUTIVO IMPIANTI ELETTRICI ORDINARI E SPECIALI		SETTORE LAVORI PUBBLICI	
Servizio Edilizia Scolastica e Patrimonio		LICEO ARTISTICO "G. BALLARDINI"	
CORSO BACCARINI n° 17 - VIA CAMPIDORI - FAENZA		EDIFICIO DI PROPRIETA' DEL COMUNE DI FAENZA	
TRASFERITO IN USO ALLA PROVINCIA AI SENSI DELLA LEGGE n° 23/96			
Presidente:	Stg. Michele De Pascale	Consigliere delegato Pubbico Istruzione - Edilizia Scolastica - Patrimonio:	Stg. Maria Luisa Martini
Diligente responsabile del Settore:	Ing. Paolo Nobbe	Responsabile del Servizio:	Arch. Giovanni Gaspari
RESPONSABILE UNICO DEL PROCEDIMENTO:	Arch. Giovanni Gaspari	Documento firmato digitalmente:	
PROGETTISTA COORDINATORE:	Arch. Cristina Pancavola	Firmato:	
PROGETTISTA OPERE ARCHITETTONICHE:	Arch. Cristina Pancavola	Firmato:	
COLLABORATORI ALLA PROGETTAZIONE:	Arch. Giovanni Piazzi	Firmato:	
PROGETTISTA IMPIANTI ELETTRICI:	Ing. Marco Cori	Firmato:	
PROGETTISTA IMPIANTI IDRICI/ANTINFIDUCIO:	P.L. Andrea Becci	Firmato:	
PROGETTISTA OPERE STRUTTURALI:	Ing. Antonio Bolchini	Firmato:	
ELABORAZIONE GRAFICA:	P.L. Walter Pierantoni	Firmato:	
	Studio Tecnico Associato Multitecnica		
	Ing. Domenico Galassini		
	Ing. Marco Giberto Della Valle		
	Studio Cacciari & Associati		
	Geom. Franco Toso	Firmato:	
	Geom. Sara Vergato		
3 REVISIONE:	F.T. S.V.	C.P.	G.G.
2 REVISIONE PER MODIFICHE E INTEGRAZIONI:	MR	PRN	PRN
1 REVISIONE PER MODIFICHE E INTEGRAZIONI (CONDUTTURE):	MR	PRN	PRN
EMMISSIONE:	MR	PRN	PRN
Rev.:	Deviatori	Redatto:	Completato:
PLANIMETRIA IMPIANTI FM E ILLUMINAZIONE ORDINARIA			
Revisione:	3	Data:	31/05/2019
Scala:	1:200	Nome file:	Tav.C.2.C.3.C.5_Elctrico.dwg